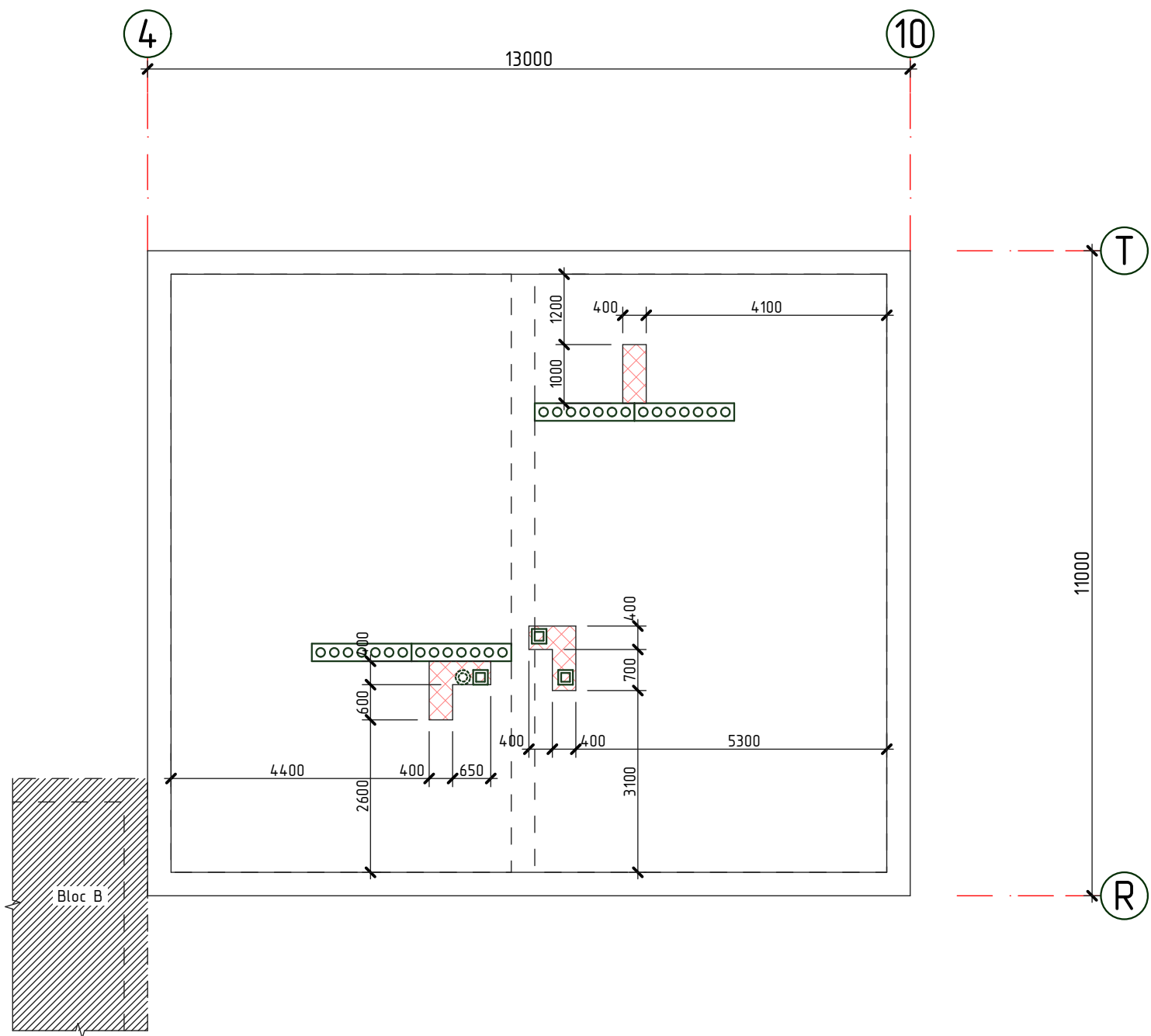



Planul cosurilor de ventilare (demolari)

sc. 1:100



- -- -- --

- Conturul peretilor capitali
- - Conturul parapetului
-

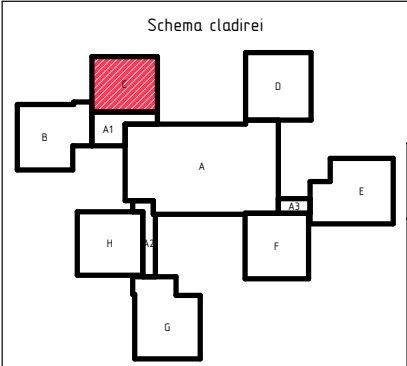
- Constructii demolate
- 

- Zone de invelis demontat (hidroizolare, strat de mortar, termoizolare)

Specificatia lucrarilor de demolare

1. Lucrarile de demolare vor fi efectuate in conformitate NCM A.08.01:2013 "Organizarea constructiilor" si NCM A.08.02:2014 "Securitatea si sanatatea muncii in constructii".

Pozitia	Denumirea	Cantitate	Unitate de masura	Nota
	Cos de ventilare din inox h=1000mm, Ø250	1	buc.	
	Invelis din membrana bituminoasa, strat din mortar, incalzitor din cheramzita δ=250mm	1,70	m²	0,34m³



2020	28.07-D/20-SAC			Reparatia capitala a acoperisului scolii primare nr. 21 "S. Vangheli" din str. Tudor Vladimirescu 16			
A.S.P	Mihaila V.		07.20	Scoala primara	faza	plansa	planse
I.S.P	Hihlat Em.		07.20	Bloc C	PE	110	
Elaborat	Mihaila V.		07.20	Planul cosurilor de ventilare (demolari)	"GEO-CAD-PROIECT" mun. Balti		